

# Нержавеющие писсуаровые желоба SLPN 03E, SLPN 04E, SLPN 05E



SLPN 03E



SLPN 05E

## Характеристики:

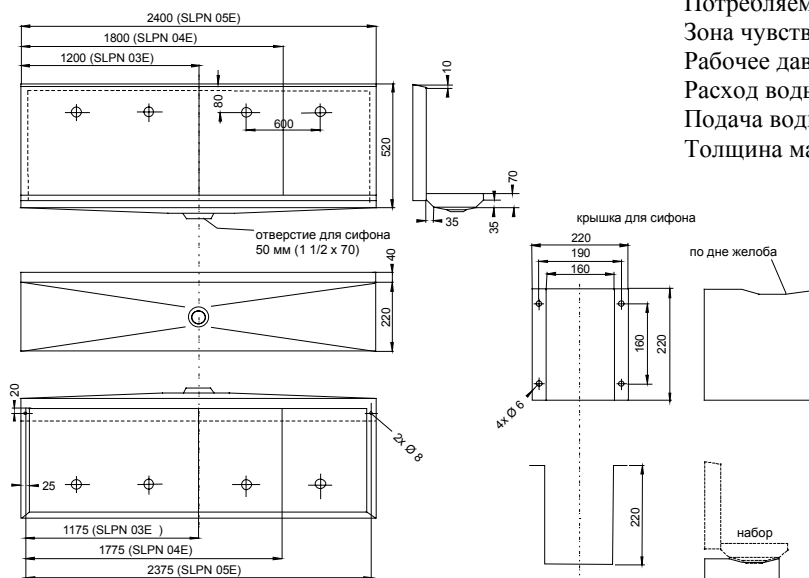


- антивандальное исполнение
- автоматические нержавеющие писсуаровые желоба
- подвесные
- желоба возможно сделать в длинах 1200, 1800 и 2400 мм
- количество устройств смыва отвечает длине желоба
- каждое устройство реагирует независимо от других устройств смыва
- реагирует на присутствие человека на расстоянии макс. 0,7 м от датчика на протяжении времени более 7,5 сек.
- продолжительность смыва может настраиваться в пределах от 0,5 до 15,5 сек
- самодействующий смыв после 24 часов от последнего смыва
- возможность поставки нестандартной длины по запросу
- материал CrNi 18/10 (AISI-304)
- матовая поверхность

## Технические данные:

Питающее напряжение	24 В пост.
Потребляемая мощность	10 Вт
Зона чувствительности	0,3 - 0,7 м
Рабочее давление	0,1 - 0,6 МПа
Расход воды	12 л/мин (инф. пар.)
Подача воды	наруж. резьба G 1/2"
Толщина материала	1,5 мм

## Размеры:



## Спецификация поставки:

- SLPN 03E – арт. № 91031** нержавеющий писсуаровый желоб 1200 мм с 2 автоматическими устройствами смыва, электромагнитный клапан (2 шт.), угловой вентиль, крышка для сифона, сифон, крепежный комплект
- SLPN 04E – арт. № 91041** нержавеющий писсуаровый желоб 1800 мм с 3 автоматическими устройствами смыва, электромагнитный клапан (3 шт.), угловой вентиль, крышка для сифона, сифон, крепежный комплект
- SLPN 05E – арт. № 91051** нержавеющий писсуаровый желоб 2400 мм с 4 автоматическими устройствами смыва, электромагнитный клапан (4 шт.), угловой вентиль, крышка для сифона, сифон, крепежный комплект

## Рекомендуемые принадлежности:

- SLZ 01Y – арт. № 05012** источник питания 230/24 В пост. для электроподключения макс. 5 устройств (смотрите стр. 97)
- SLZ 01Z – арт. № 05011** источник питания 230/24 В пост. для электроподключения макс. 9 устройств (смотрите стр. 97)
- SLD 03 – арт. № 07030** пульт дистанционного управления для настройки параметров